



ООО «А1 МАШИНЕРИ»
420095, РТ, г.Казань, ул. Восход, д. 16, оф. 2

ИНН/КПП 1658247577/165801001 ОГРН 1231600022763
Р/с 40702810729480002583 в ДЮ «Казань-Савиново (юл)»
в г. Казань ф. Нижегородский АО «АЛЬФА-БАНК»
БИК 42202824 к/с 30101810200000000824

+7 (917) 275-75-54

a1machinery.ru

Исх. № от 8.12.23

Коммерческое предложение.

ООО «А1 Машинери» является поставщиком строительной техники и оборудования.
Предлагаем к поставке:



FAW CA3250 с КМУ FASSI XR716 (Малайзия).

Цена готового автомобиля составит: 14 900 000 руб (с НДС) в г. Набережные Челны.

Срок отгрузки: в наличие, 3 ед.

Условия оплаты: 100%.



ООО «А1 МАШИНЕРИ»
420095, РТ, г.Казань, ул. Восход, д. 16, оф. 2

ИНН/КПП 1658247577/165801001 ОГРН 1231600022763
Р/с 40702810729480002583 в ДЮ «Казань-Савиново (юл)»
в г. Казань ф. Нижегородский АО «АЛЬФА-БАНК»
БИК 42202824 к/с 30101810200000000824

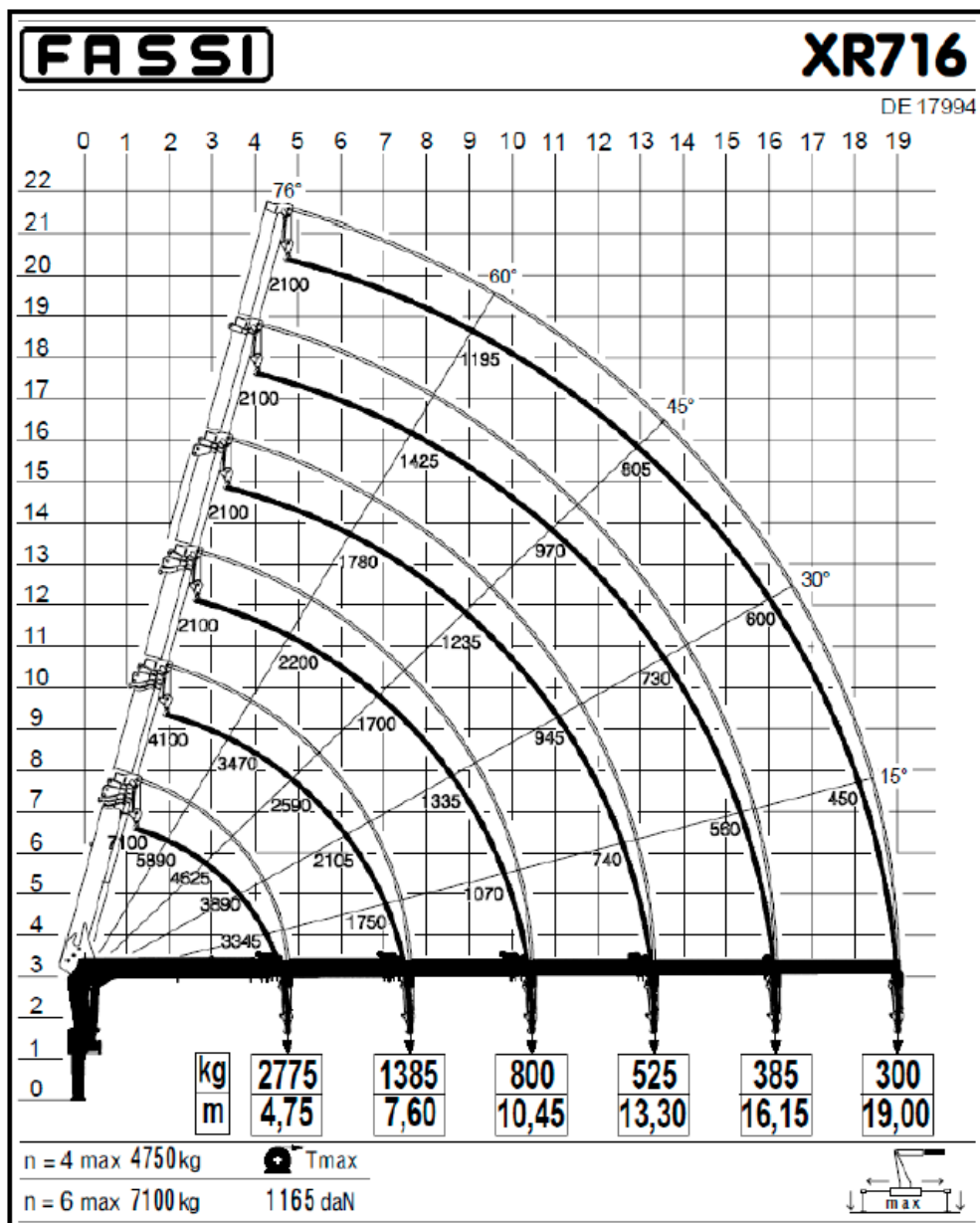
+7 (917) 275-75-54

a1machinery.ru

Технические характеристики:

Базовое шасси	
Модель	Shacman X3000
Двигатель	Weichai WP12.430E50
Мощность	430 л.с.
Экологический класс	Евро-5
КПП	FAST,12JSD220TA-B
Грузоподъемность а/м	15 000 кг
Колесная формула	6x6
Бортовая платформа	
Длина	6200 мм
Ширина	2550 мм
Высота	600 мм
Материал	Алюминиевая
Разгрузка	—
Грузовая корзина (опция)	
Грузоподъемность	200 кг
Крано-манипуляторная установка	
Модель	FASSI XP716
Максимальная грузоподъемность	7 100 кг
Максимальный вылет	19 м
Максимальная высота	21 м
Система безопасности	имеется

Диаграммы и схемы



В наличие более 10 единиц различной техники.

Готовы рассмотреть поставку техники под Ваш запрос.